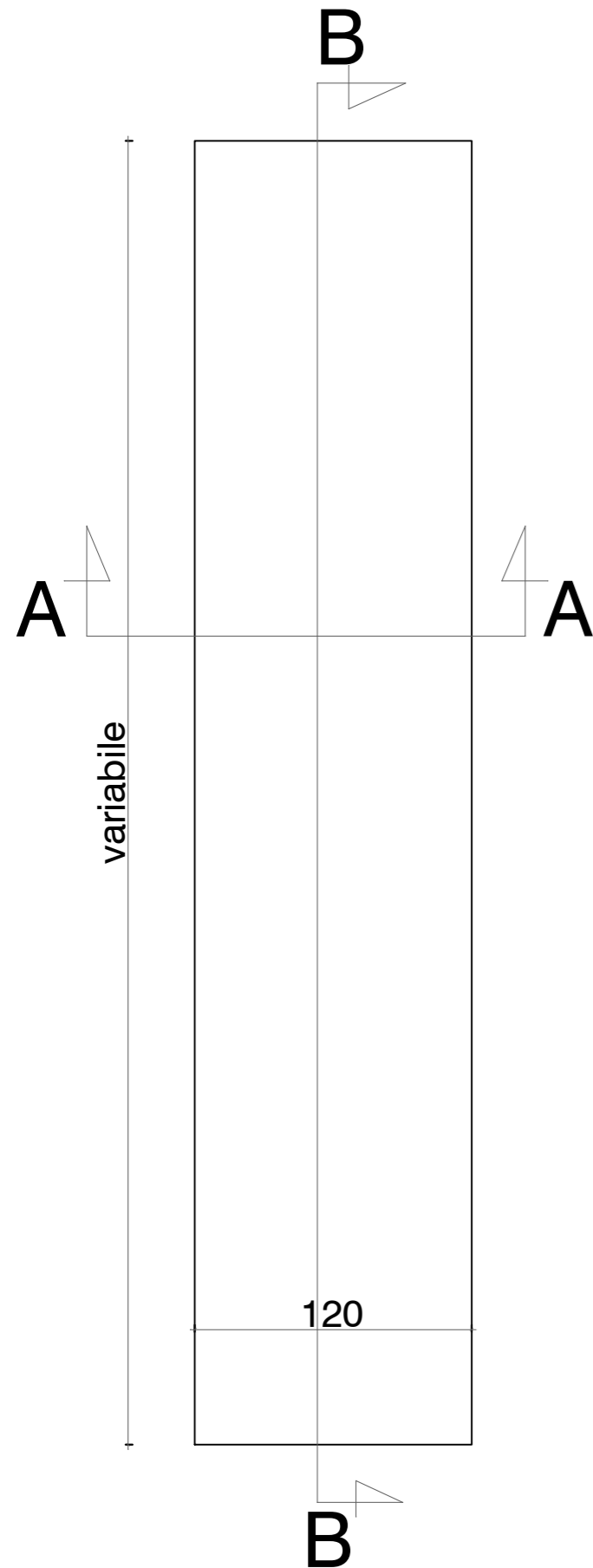
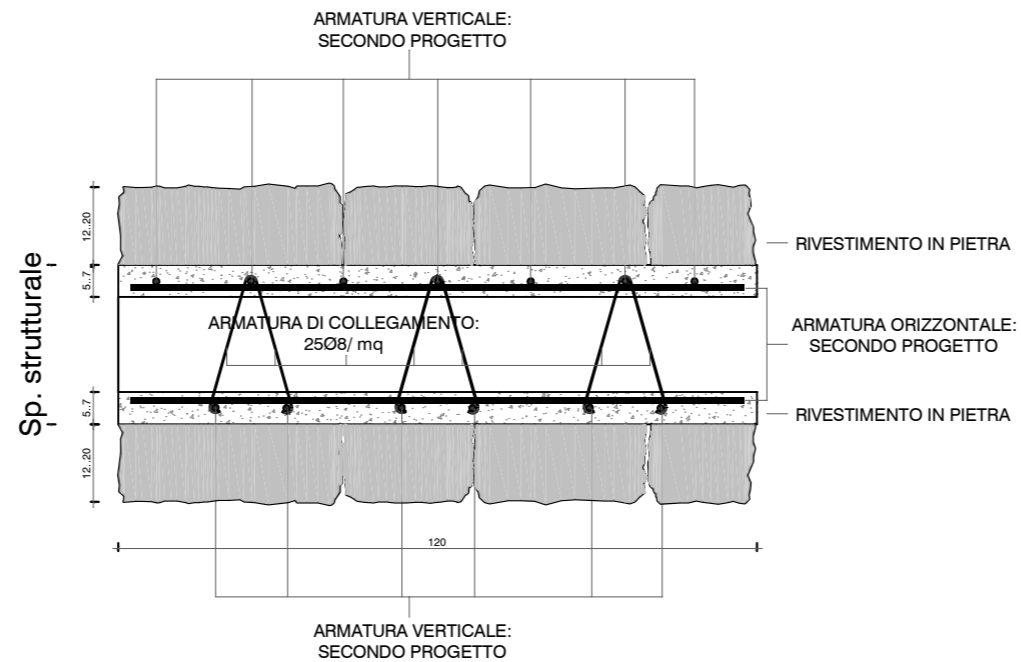


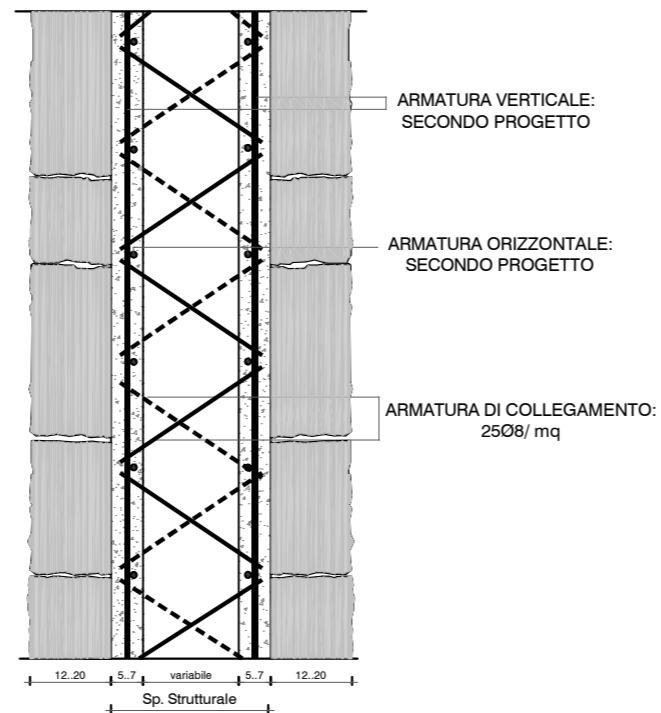
PROSPETTO ELEMENTO TIPO



SEZIONE A-A



SEZIONE B-B



MATERIALI:

Acciaio per Cemento Armato:

Tipo B450 C saldabile (IT)

Tipo B500B saldabile (CH)

Calcestruzzo: (EN 206)

STANDARD

Massa volumica a secco: calcestruzzo normale

Classe di resistenza a compressione C 30 / 37

Classi di esposizione ambientale: X0, XC1-2-3, XD1, XA1

Dimensione massima nominale dell' aggregato: Dmax 10

Classe di contenuto in cloruri: Cl 0,20

Classe di consistenza: SCC (valore di spandimento > 600 mm)

SU RICHIESTA

Massa volumica a secco: calcestruzzo normale

Classe di resistenza a compressione C 32 / 40

Classi di esp. ambientale: X0, XC1-2-3-4, XD1-2, XS1, XF1, XA1-2

Dimensione massima nominale dell' aggregato: Dmax 10

Classe di contenuto in cloruri: Cl 0,20

Classe di consistenza: SCC (valore di spandimento > 600 mm)

TOLLERANZE DI PRODUZIONE:

(EN 14992:2007 + A1:2012 classe B e EN 15258:2008)

Spessore totale doppia lastra: mm ± 8

Larghezza doppia lastra: mm ± 14

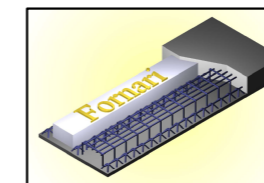
Altezza doppia lastra: mm ± 14

Posizione fori ed aperture: mm ± 15

CERTIFICAZIONI:

Dichiarazione di Prestazione secondo Regolamento U.E. n.305/2011

Copia Certificato CE del Controllo di Produzione in Fabbrica



Fornari Srl

Via Trobaso n.9/a-b
28804 Bieno
S. Bernardino Verano (VB)



TEC140

Riferimento

**DOPPIA LASTRA STUTTURALE
IN CALCESTRUZZO SCC
A SEZIONE COSTANTE
RIVESTITA IN PIETRA NATURALE
SU DUE LATI ALTI SPESSORI**



UNI EN 13747:2005
UNI EN 14992:2007
UNI EN 15258:2008
1381 - CPR - 315 / 2014

Revisione 0
Data 30/04/2021
Disegnato da FF
Verificato da FF