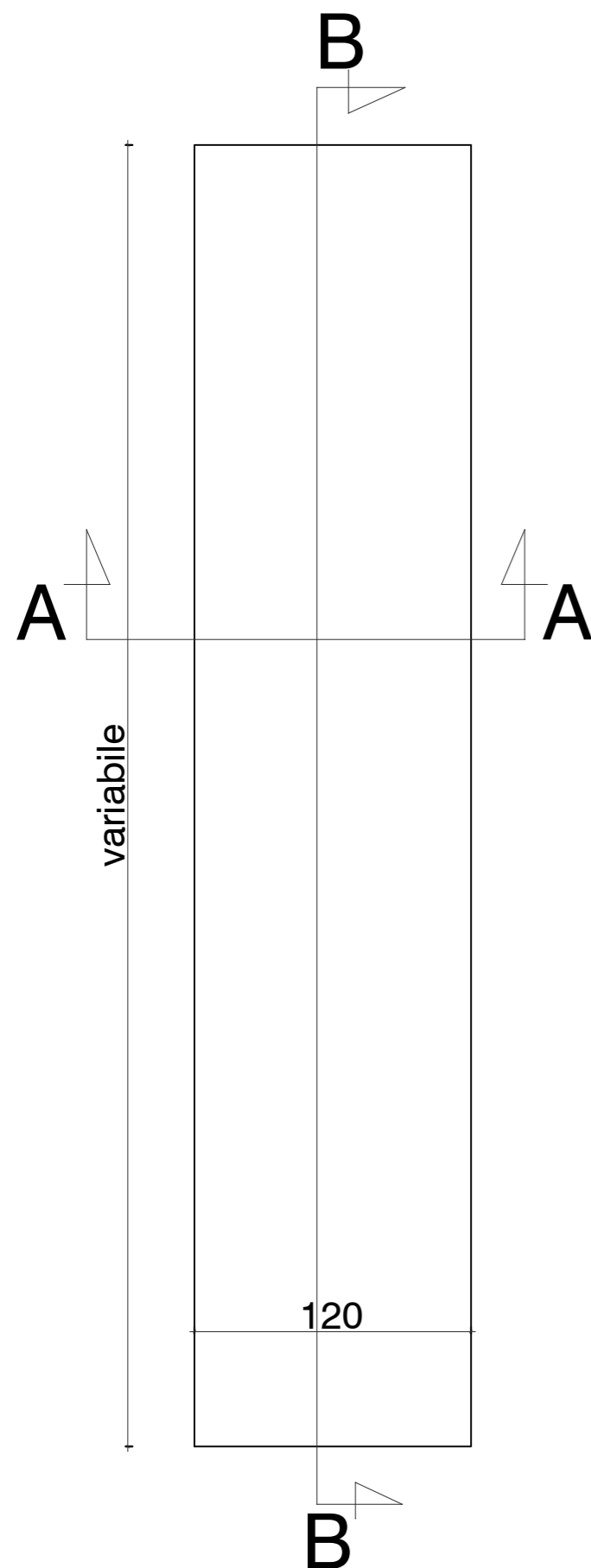
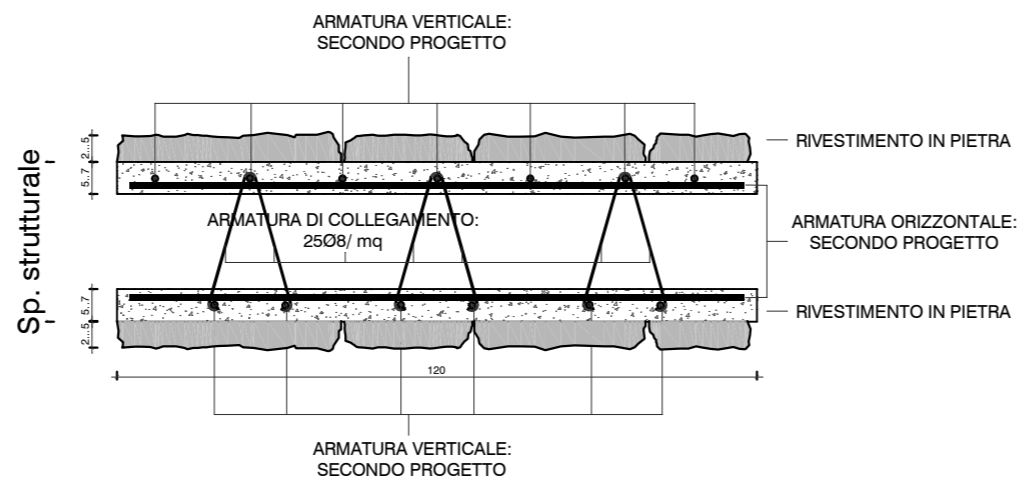


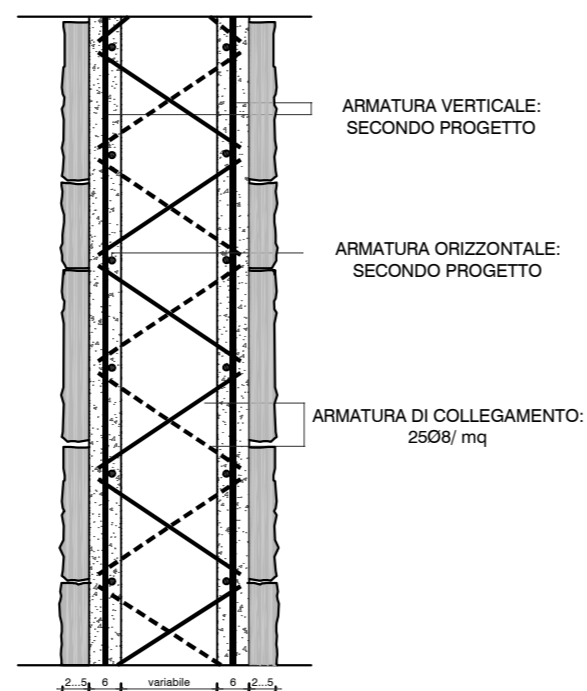
PROSPETTO ELEMENTO TIPO



SEZIONE A-A



SEZIONE B-B



MATERIALI:

Acciaio per Cemento Armato:
 Tipo B450 C saldabile (IT)
 Tipo B500B saldabile (CH)

Calcestruzzo: (EN 206)

STANDARD

Massa volumica a secco: calcestruzzo normale
 Classe di resistenza a compressione C 30 / 37
 Classi di esposizione ambientale: X0, XC1-2-3, XD1, XA1
 Dimensione massima nominale dell' aggregato: Dmax 10
 Classe di contenuto in cloruri: Cl 0,20
 Classe di consistenza: SCC (valore di spandimento > 600 mm)

SU RICHIESTA

Massa volumica a secco: calcestruzzo normale
 Classe di resistenza a compressione C 32 / 40
 Classi di esp. ambientale: X0, XC1-2-3-4, XD1-2, XS1, XF1, XA1-2
 Dimensione massima nominale dell' aggregato: Dmax 10
 Classe di contenuto in cloruri: Cl 0,20
 Classe di consistenza: SCC (valore di spandimento > 600 mm)

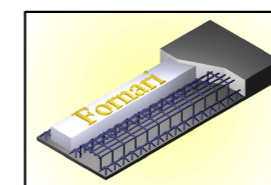
TOLLERANZE DI PRODUZIONE:

(EN 14992:2007 + A1:2012 classe B e EN 15258:2008)

Spessore totale doppia lastra: mm ±8
 Larghezza doppia lastra: mm ±14
 Altezza doppia lastra: mm ±14
 Posizione fori ed aperture: mm ±15

CERTIFICAZIONI:

Dichiarazione di Prestazione secondo Regolamento U.E. n.305/2011
 Copia Certificato CE del Controllo di Produzione in Fabbrica



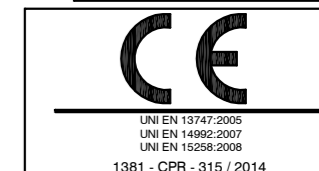
Fornari Srl

Via Trobaso n.9/a-b
 28804 Bieno
 S. Bernardino Verbano (VB)



TEC130

Riferimento **DOPPIA LASTRA STUTTURALE
 IN CALCESTRUZZO SCC
 A SEZIONE COSTANTE
 RIVESTITA IN PIETRA NATURALE
 SU DUE LATI BASSI SPESSORI**



Revisione 0
 Data 30/04/2020
 Disegnato da FF
 Verificato da FF