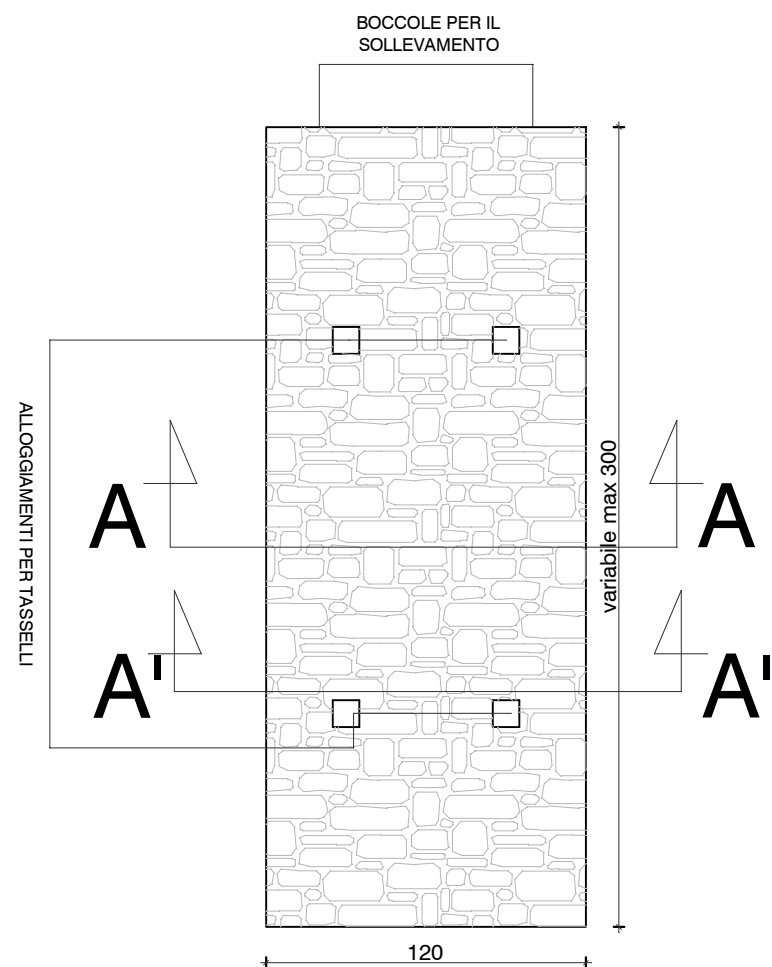
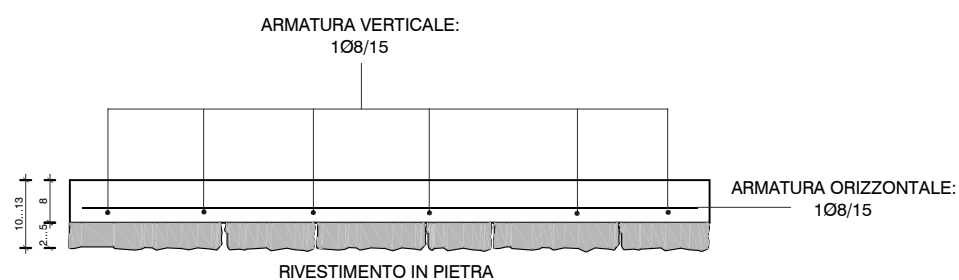


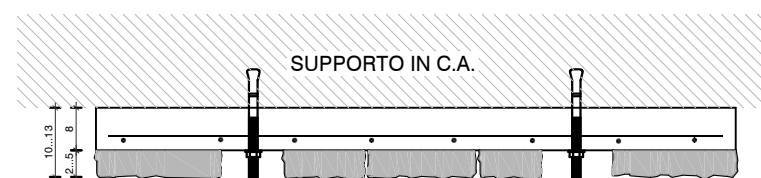
PROSPETTO ELEMENTO TIPO VERTICALE



SEZIONE A-A



SEZIONE A'-A'



MATERIALI:

Acciaio per Cemento Armato:

Tipo B450 C saldabile (IT)

Tipo B500B saldabile (CH)

Calcestruzzo: (EN 206)

STANDARD

Massa volumica a secco: calcestruzzo normale

Classe di resistenza a compressione C 30 / 37

Classi di esposizione ambientale: X0, XC1-2-3, XD1, XA1

Dimensione massima nominale dell' aggregato: Dmax 10

Classe di contenuto in cloruri: Cl 0,20

Classe di consistenza: SCC (valore di spandimento > 600 mm)

SU RICHIESTA

Massa volumica a secco: calcestruzzo normale

Classe di resistenza a compressione C 32 / 40

Classi di esp. ambientale: X0, XC1-2-3-4, XD1-2, XS1, XF1, XA1-2

Dimensione massima nominale dell' aggregato: Dmax 10

Classe di contenuto in cloruri: Cl 0,20

Classe di consistenza: SCC (valore di spandimento > 600 mm)

TOLLERANZE DI PRODUZIONE:

(EN 14992:2007 + A1:2012 classe B e EN 15258:2008)

Spessore totale lastra: mm ± 8

Larghezza lastra: mm ± 14

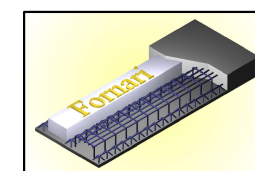
Altezza lastra: mm ± 14

Posizione fori ed aperture: mm ± 15

CERTIFICAZIONI:

Dichiarazione di Prestazione secondo Regolamento U.E. n.305/2011

Copia Certificato CE del Controllo di Produzione in Fabbrica



Fornari srl

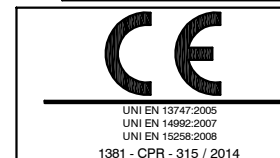
Via Trobaso n.9/a-b
28804 Bielo
S. Bernardino Verbano (VB)



TEC108

Riferimento

LASTRA TASSELLABILE
IN CALCESTRUZZO SCC
RIVESTITA IN PIETRA NATURALE
BASSI SPESSORI



Revisione 1
Data 02/05/2020
Disegnato da FF
Verificato da FF