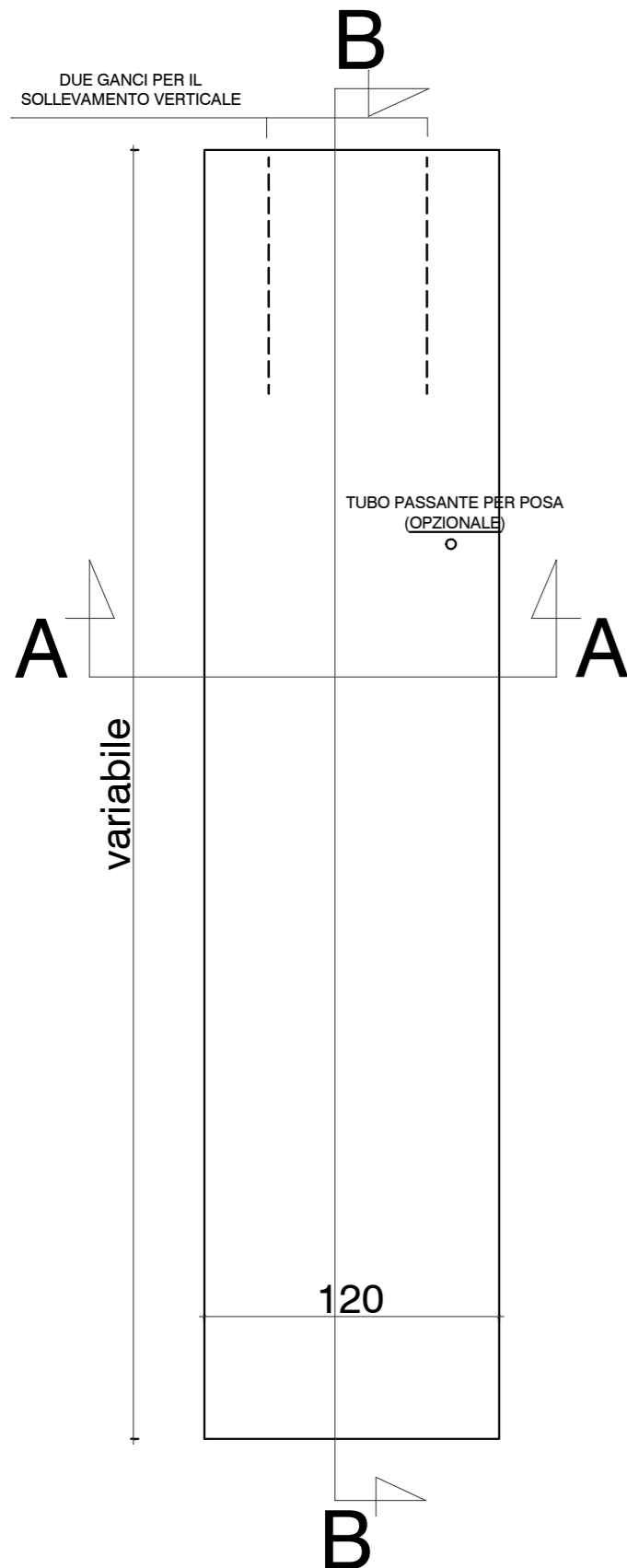
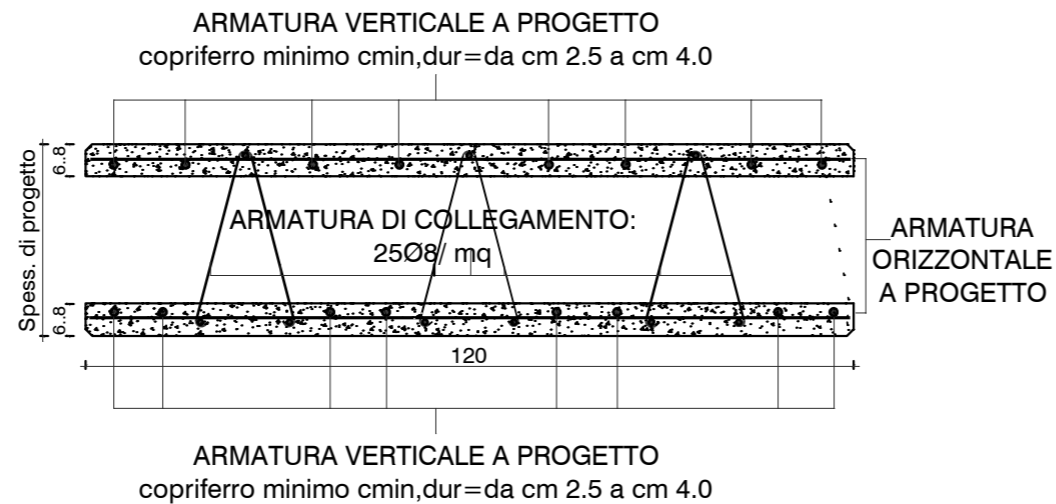


# MODELLO FORNARI

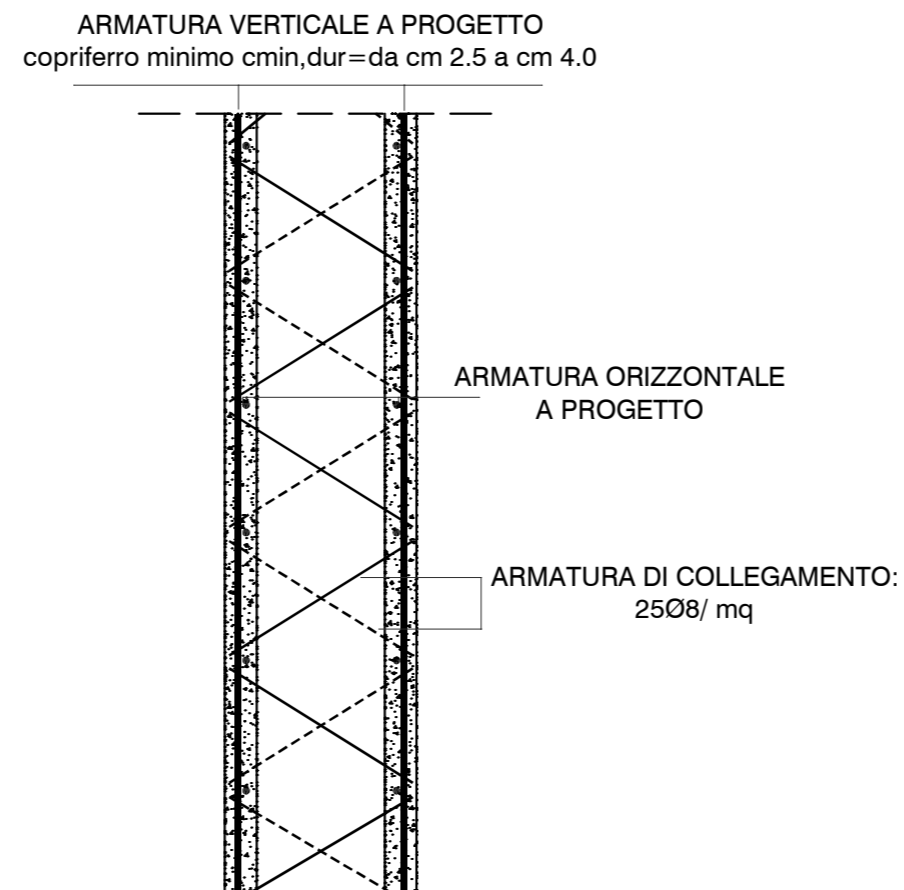
## PROSPETTO ELEMENTO TIPO



## SEZIONE A-A



## SEZIONE B-B



## MATERIALI:

Acciaio per Cemento Armato:  
Tipo B450 C saldabile ( IT )  
Tipo B500B saldabile ( CH )

Calcestruzzo: ( EN 206 )

### STANDARD

Massa volumica a secco: calcestruzzo normale  
Classe di resistenza a compressione C 30 / 37  
Classi di esposizione ambientale: X0, XC1-2-3, XD1, XA1  
Dimensione massima nominale dell' aggregato:  $D_{max}$  10  
Classe di contenuto in cloruri: Cl 0,20  
Classe di consistenza: SCC ( valore di spandimento > 600 mm )

### SU RICHIESTA

Massa volumica a secco: calcestruzzo normale  
Classe di resistenza a compressione C 32 / 40  
Classi di esp. ambientale: X0, XC1-2-3-4, XD1-2, XS1, XF1, XA1-2  
Dimensione massima nominale dell' aggregato:  $D_{max}$  10  
Classe di contenuto in cloruri: Cl 0,20  
Classe di consistenza: SCC ( valore di spandimento > 600 mm )

### SU RICHIESTA

totale impermeabilità del calcestruzzo

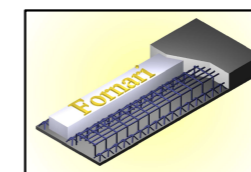
## TOLLERANZE DI PRODUZIONE:

( EN 14992:2007 + A1:2012 classe B e EN 15258:2008 )

Spessore totale doppia lastra: mm  $\pm 8$   
Larghezza doppia lastra: mm  $\pm 14$   
Altezza doppia lastra: mm  $\pm 14$   
Posizione fori ed aperture: mm  $\pm 15$

## CERTIFICAZIONI:

Dichiarazione di Prestazione secondo Regolamento U.E. n.305/2011  
Copia Certificato CE del Controllo di Produzione in Fabbrica



**Fornari** Srl

Via Trobaso n.9/a-b  
28804 Bieno  
S. Bernardino Verbano (VB)



TEC32

Riferimento

DOPPIA LASTRA STRUTTURALE  
IN CALCESTRUZZO SCC  
A SEZIONE COSTANTE  
MODELLO FORNARI



Revisione 2  
Data 30/04/2019  
Disegnato da FF  
Verificato da FF